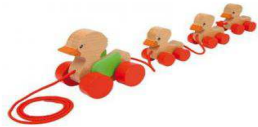


A chi è rivolto?

A tutte le famiglie con Bambini da 0 a 3 anni.

I bambini dovranno sempre essere affiancati da un adulto di riferimento maggiorenne (genitore, nonno, zio, baby-sitter...) che resterà insieme al bambino per l'intera apertura del servizio.



Si darà priorità alle famiglie residenti ad Almenno San Bartolomeo e Barzana ma si accoglieranno anche famiglie residenti in altri paesi.



Dove si trova?

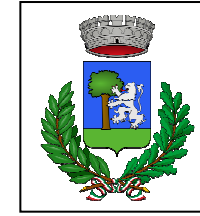
Lo Spazio Gioco "UNDUETRE...MONDO" si trova in via Roncelli, località Cascine d'Agro ad Almenno San Bartolomeo.



Per informazioni:

Area Infanzia Cooperativa Città del Sole: 035.5098746/7

Comune di Almenno San Bartolomeo:
Servizi Sociali 035.6320124-127



Comune di Almenno San Bartolomeo
Assessorato alle Politiche Sociali

Spazio Gioco "Unduetre... mondo"



**Per Famiglie e
Bambini da 0 a 3
anni**

Cosa offre?

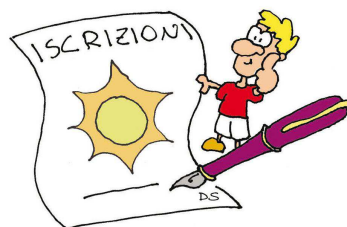
- ☆ Un servizio educativo a favore dell'infanzia e della genitorialità, promosso dal Comune di Almenno San Bartolomeo con la partecipazione del Comune di Barzana e gestito da operatori della Cooperativa Sociale "Città del Sole";
- ☆ Uno Spazio accogliente, suddiviso in aree di gioco, ricco di stimoli e proposte, per sperimentare, conoscere, giocare;
- ☆ Un'opportunità per condividere l'esperienza della crescita con altri bambini e adulti;



- ☆ Un'occasione di scambio e di sostegno per genitori sulle sfide che i bambini ci presentano ogni giorno;
- ☆ L'accoglienza stabile e continuata di un'Educatrice, che funge da tramite con spazi, giochi e attività, che predispone le esperienze per i bimbi e che stimola e facilita lo scambio tra gli adulti.

E per iscriversi ?

Per accedere al servizio nella stagione 2012/2013, le famiglie interessate dovranno presentare una domanda di iscrizione **compilando l'apposito Modulo di iscrizione**.



Il Modulo di iscrizione sarà distribuito in occasione dell'Open day in data **sabato 20 ottobre 2012** dalle ore 10.00 alle ore 12.00, e sarà comunque disponibile presso l'Ufficio Servizi Sociali del Comune di Almenno San Bartolomeo.

La tariffa mensile per un giorno di frequenza settimanale è pari ad € 15,00 per un giorno di frequenza e di € 19,00 per due giorni di frequenza per l'anno 2012.

Quando inizia?

La nuova stagione 2012/2013 aprirà martedì 23 ottobre 2012.

Lo Spazio Gioco sarà aperto 2 volte alla settimana:

- ☆ **IL MARTEDÌ POMERIGGIO:**
16,00-18,00
- ☆ **IL GIOVEDÌ MATTINA:**
9,30-11,30

Tutte le famiglie interessate potranno visitare il servizio, nei giorni e negli orari di apertura indicati per sperimentare e conoscere "cosa si fa allo Spazio Gioco". Si specifica che la divisione per fascia d'età' 0-18 mesi e 18-36 mesi sarà soggetta a valutazione in seguito alla raccolta delle iscrizioni.

